

# Prevence agrese ve školách a školských zařízeních

**Zveřejnění brožury s výstupy a komentáři**

# „Agrese rodičů a žáků jako bezpečnostní riziko pro školu“

## **Agrese:**

- Plánovaná
- Situační (emoční)

Situační agrese – žáci, rodiče v situacích řešení složitých a problémových situací

Nastavení jasných a vymahatelných pravidel jednání

Anketa cca 600 škol

# Lze být připraveni?

- Najít svá silná a slabá místa (**bezpečnostní audit**)
- Standardizovat postupy (režimová opatření)
- Implementace bezpečnostní techniky na základě **skutečných potřeb** nastaveného režimu
- Pravidelné školení všech zaměstnanců
- Písemná delegace rolí a bezpečnostní plány (metodika MV ČR)
- Inovace v případě změn či nových hrozeb (validace)
- Vnímat a vyhodnocovat varovné signály
- Umět realizovat postupy při mimořádné události (například metodika U-S-B)

# Prevence agrese ve školách a školských zařízeních

---

VÝSTUPY Z ANKETY

**Průzkumu se zúčastnilo**

**569 škol**

**a školských zařízení.**



**Otázky 1 – 7**

# **Zajištění vstupu do objektu fyzickou ostrahou**

**7%**

Respondentů využívá služeb  
městské policie.

**11%**

Respondentů nemá vstupní  
prostory  
zabezpečeny  
fyzickou přítomností.

**89%**

Respondentů uvedlo,  
že příchod žáků na  
vyučování je zajištěn  
fyzickou přítomností.

**47%**

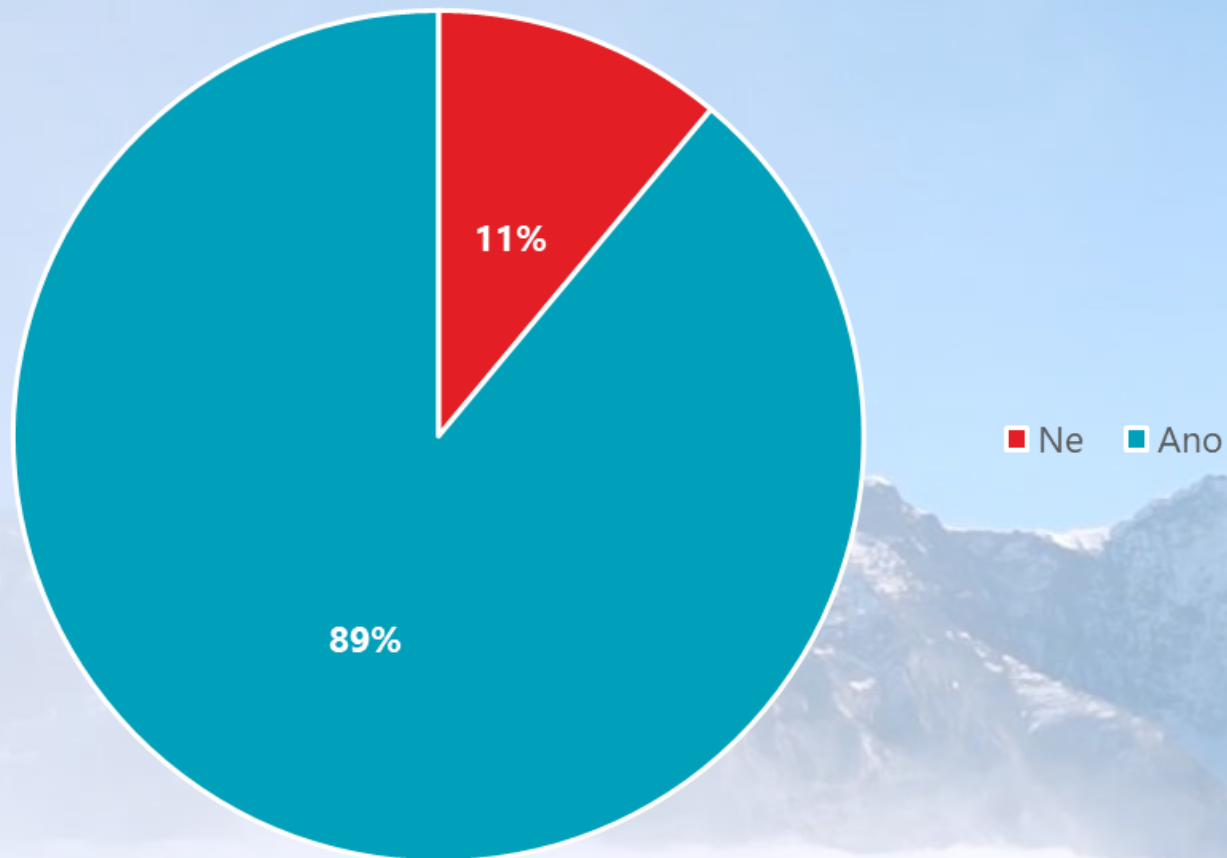
Respondentů má vstup  
personálně obsazen  
po celou dobu výuky.

**16%**

Respondentů má  
zřízenou vrátnici.

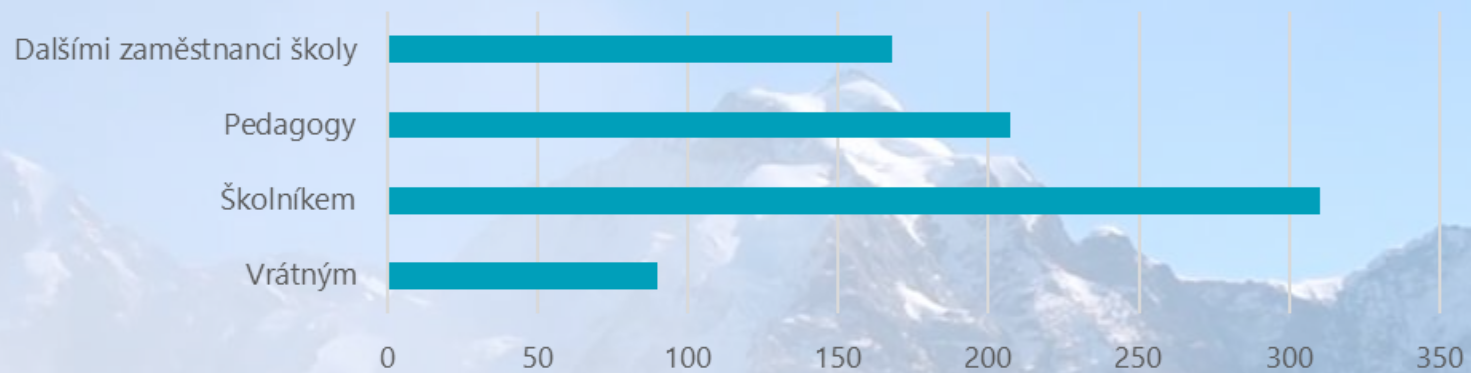
Průzkumu  
se zúčastnilo  
**569 škol**  
a školských  
zařízení.

## Vstup do školy je fyzicky zabezpečen při příchodu žáků na vyučování

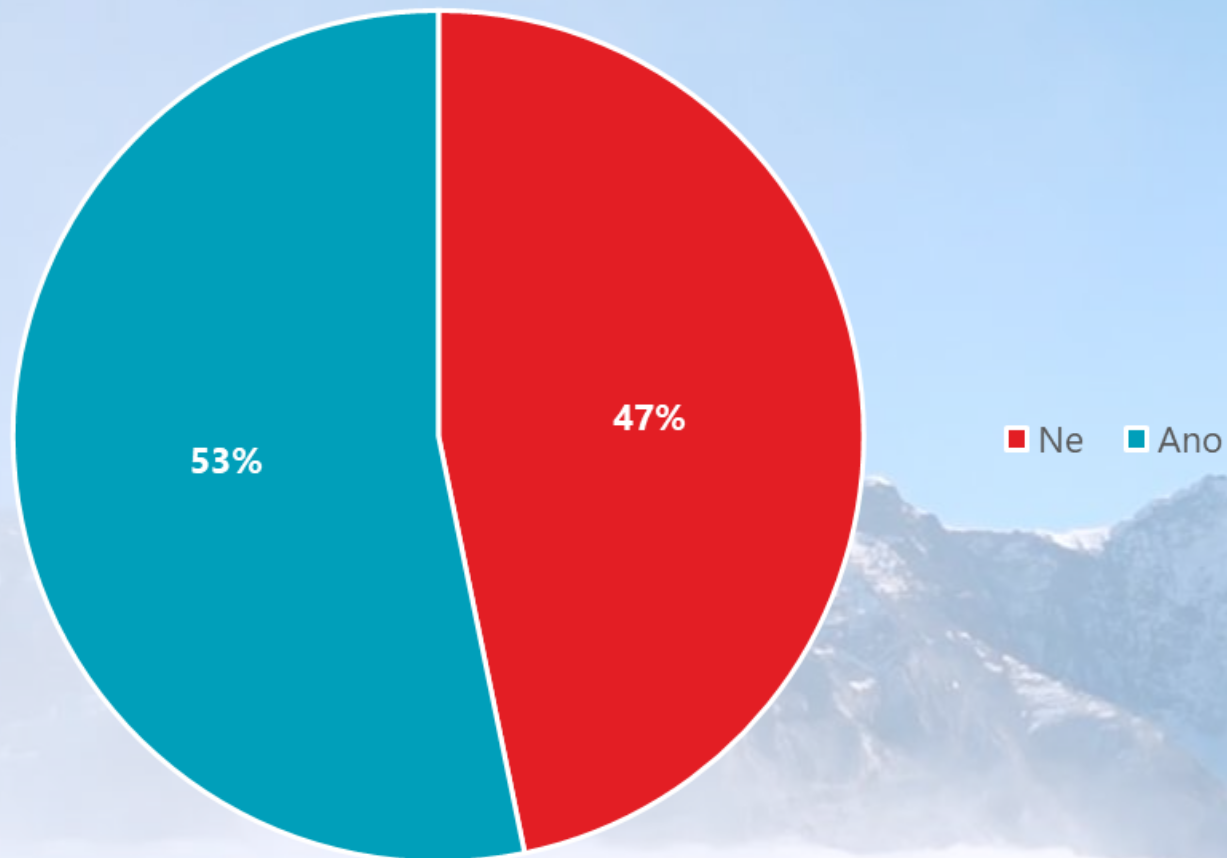




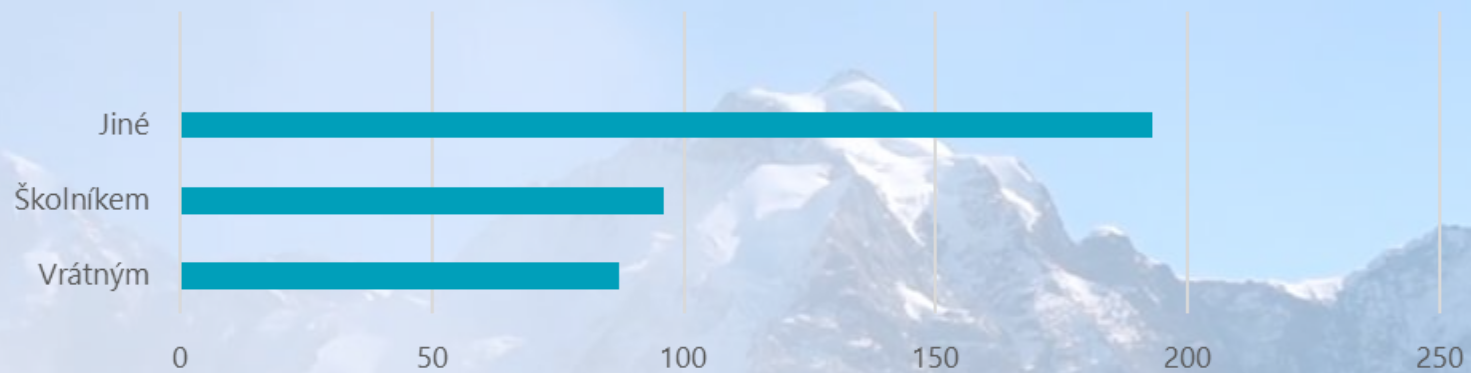
## Vstup do školy je fyzicky zabezpečen při příchodu žáků na vyučování - ANO, kým?



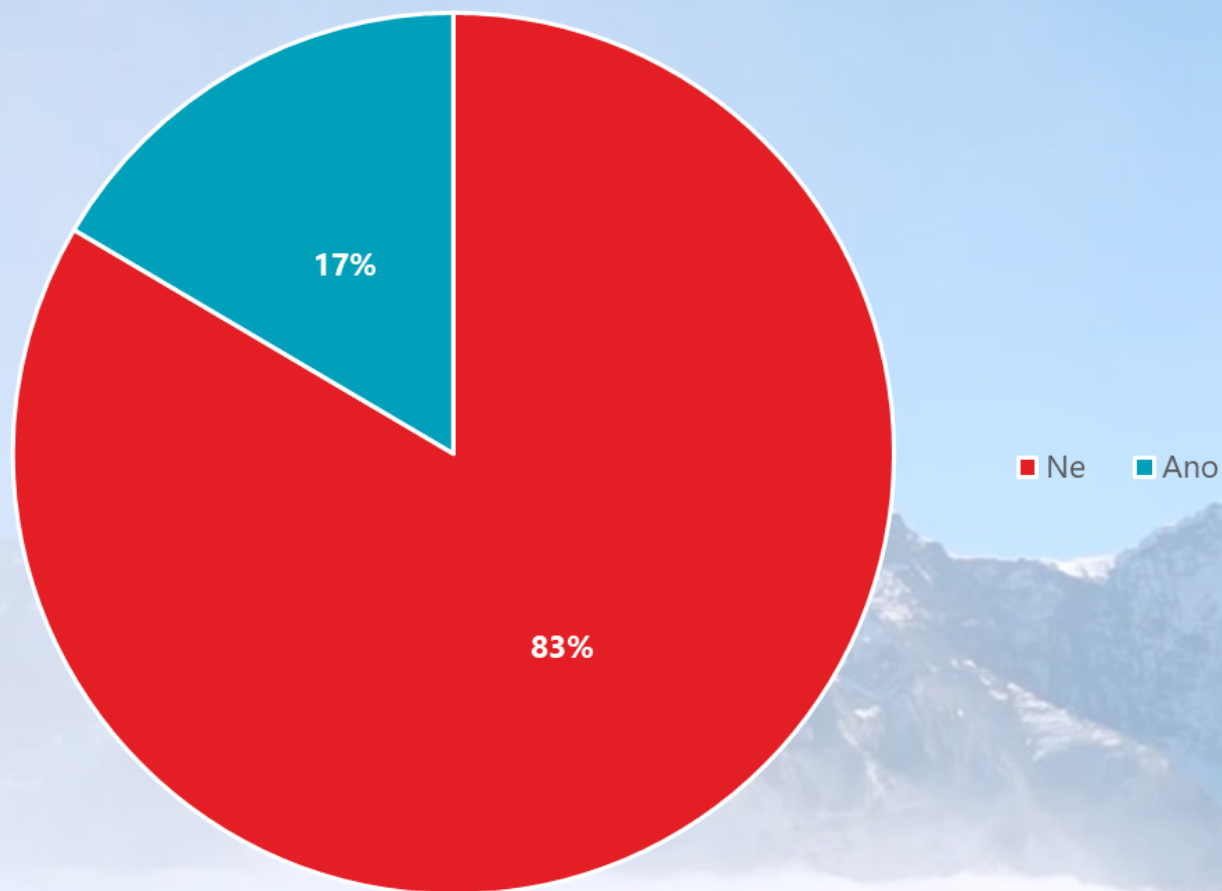
## Vstup do školy je fyzicky zabezpečen po celou dobu výuky



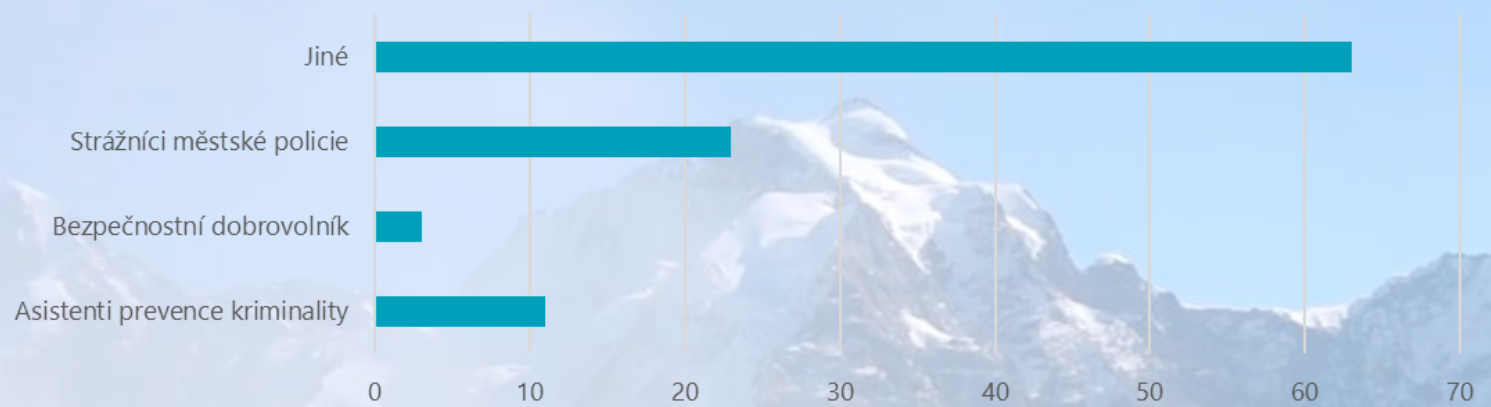
Vstup do školy je fyzicky zabezpečen  
po celou dobu výuky- ANO, kým?



Podílí se na zajištění bezpečnosti žáku při příchodu do školy  
vedle zaměstnanců školy i další osoby?



### Podílí se na zajištění bezpečnosti žáku při příchodu i další osoby? - ANO, kdo?





**Otázky 8 a 9**

**Incidenty v posledních 3 letech  
a návštěvnický řád.**

# 168

Respondentů se setkala  
s verbálním napadením  
pedagoga žákem.

# 166

Respondentů se setkala  
s verbálním napadením  
pedagoga rodičem.

# 45

Škol muselo řešit  
fyzické napadení  
pedagoga žákem.

# 38%

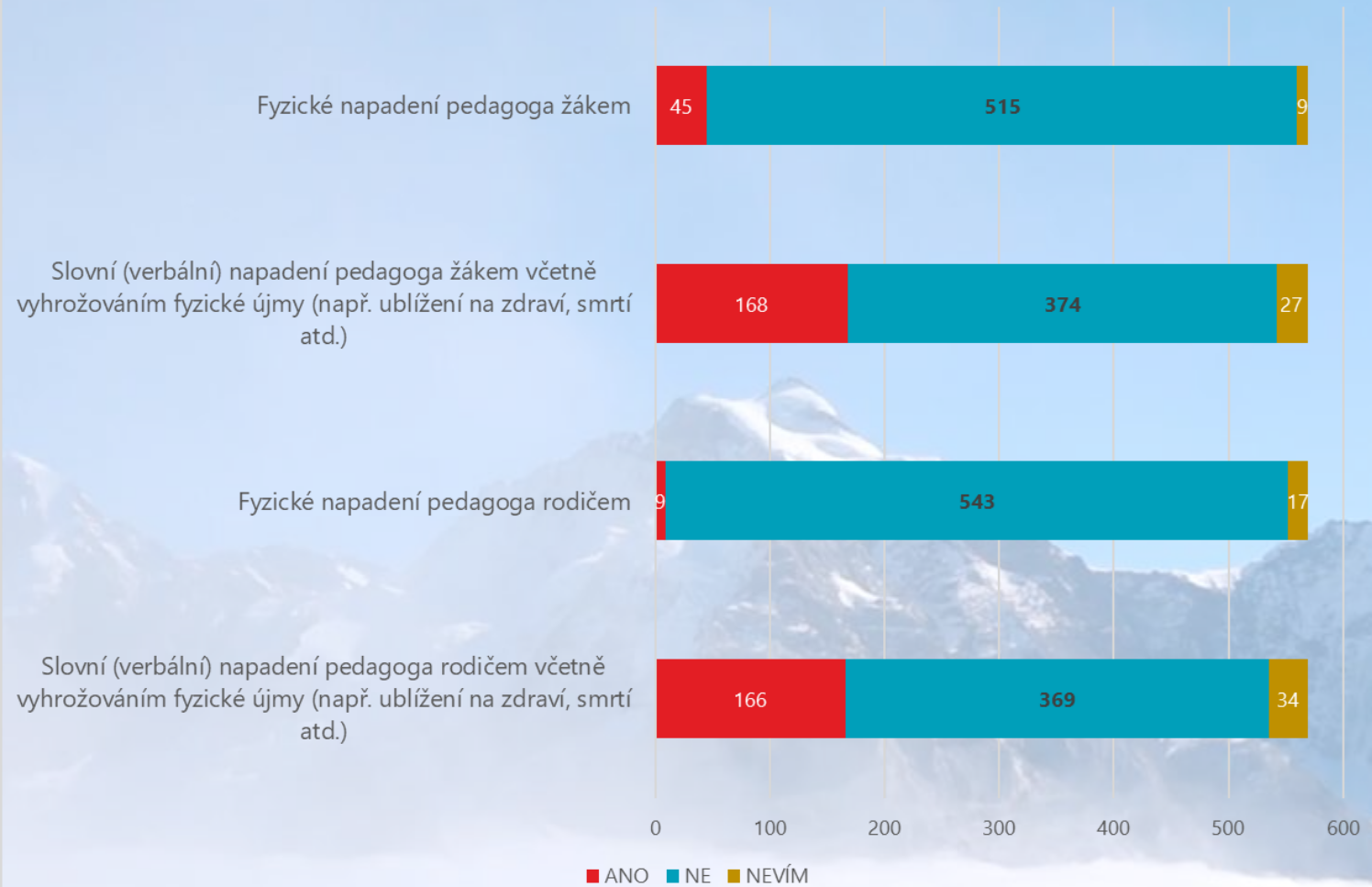
Respondentů nemá  
zpracovanou směrnici  
pro návštěvníky školy.

# 62%

Respondentů má  
zpracovanou směrnici  
pro návštěvníky školy.

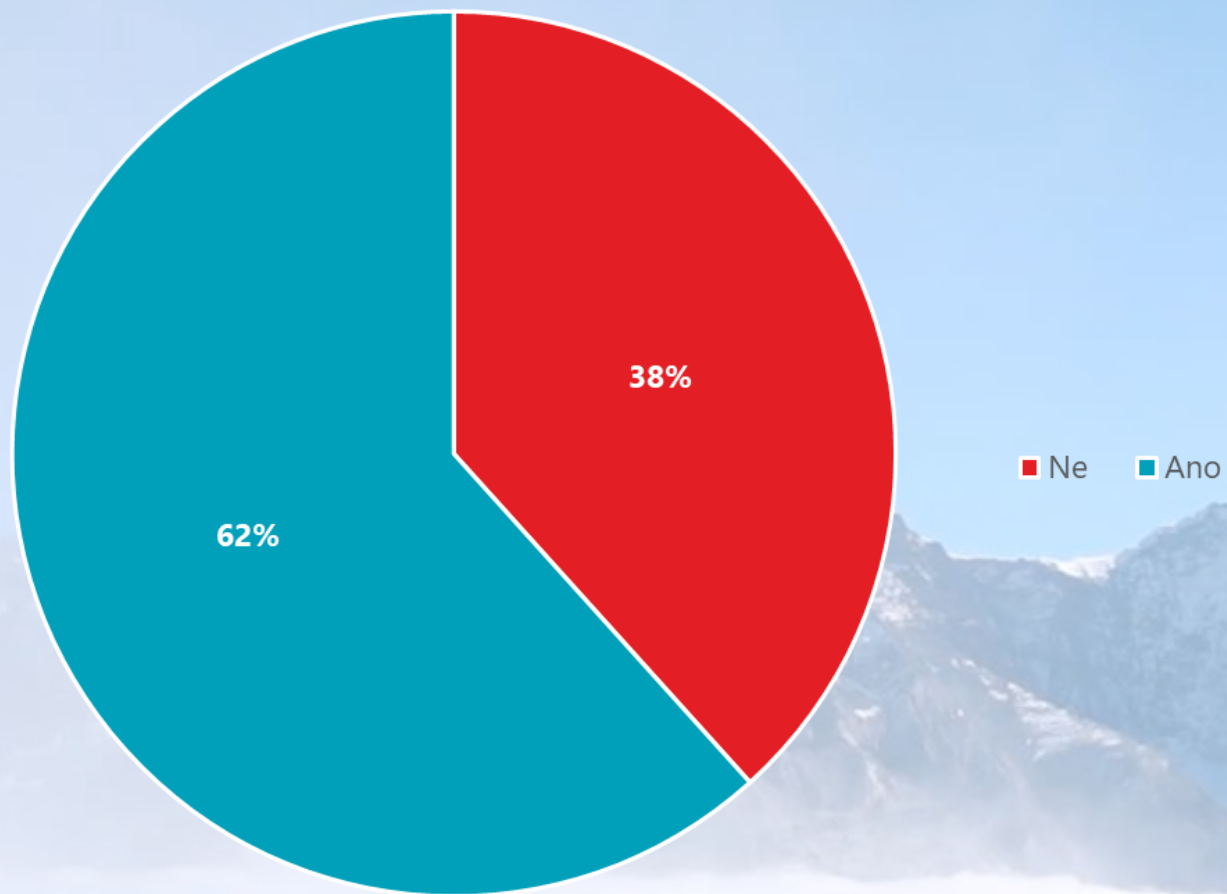
Průzkumu  
se zúčastnilo  
**569 škol**  
a školských  
zařízení.

### Zaznamenali jste v posledních 3 letech následující události?





### Má škola zpracovanou směrnici pro návštěvy školy?





**Otázky 10 a 11**

**Směrnice pro postup při  
agresivním jednání rodiče nebo žáka.**

# 72%

Respondentů má zpracovaný postup pro případnou hrozbu útoku ze strany žáka.

# 41%

Respondentů uvedlo, že mají připravený postup pro agresivní jednání rodiče.

# 228

Škol se setkala s fyzickou nebo verbální agresí vůči pedagogovi ze strany rodiče nebo žáka.

# 28%

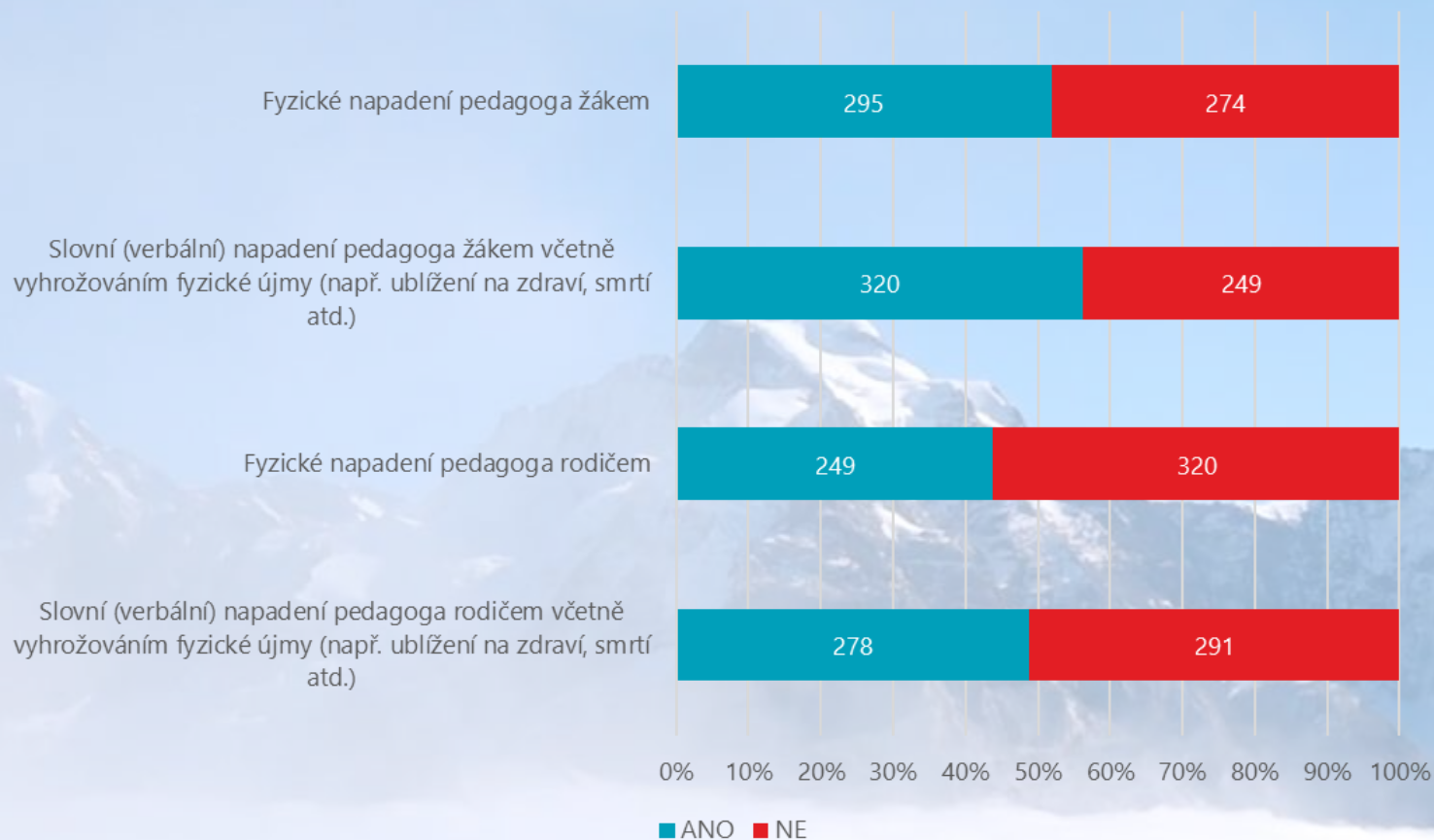
Respondentů by hrozbu útoku ze strany žáka řešilo pouze intuitivně.

# 59%

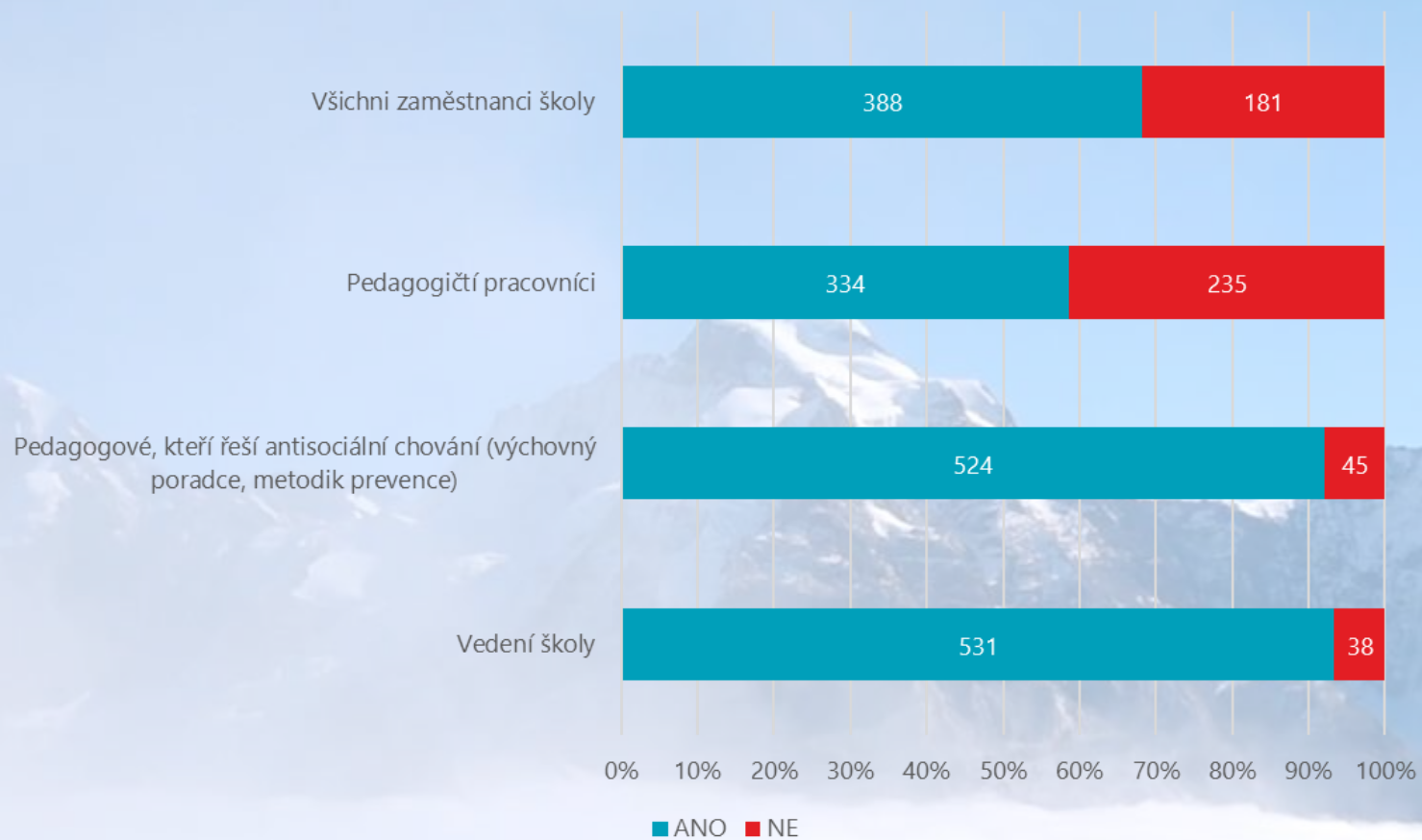
Respondentů nemá zpracovanou směrnici pro návštěvu problémového rodiče.

Průzkumu se zúčastnilo  
**569 škol**  
a školských zařízení.

## Má škola písemně zpracovány postupy (komu útok oznámit – ZZS, PČR, OSPOD, ředitel atd.) a jak řešit postupně následující situace:



## Jsou všichni zaměstnanci dostatečně poučeni, jak reagovat na incident či mimořádnou událost projevné agrese nebo napadení?





**Otázky 12 a 13**

**Písemné postupy reakce na  
projevenou agresí a školení zaměstnanců.**

# 320

Respondentů by v případě fyzického napadení pedagoga rodičem řešilo intuitivně.

# 320

Respondentů má písemně definovaný postup řešení verbálního napadení pedagoga žákem.

# 228

Škol se setkala s fyzickou nebo verbální agresí vůči pedagogovi ze strany rodiče nebo žáka.

# 388

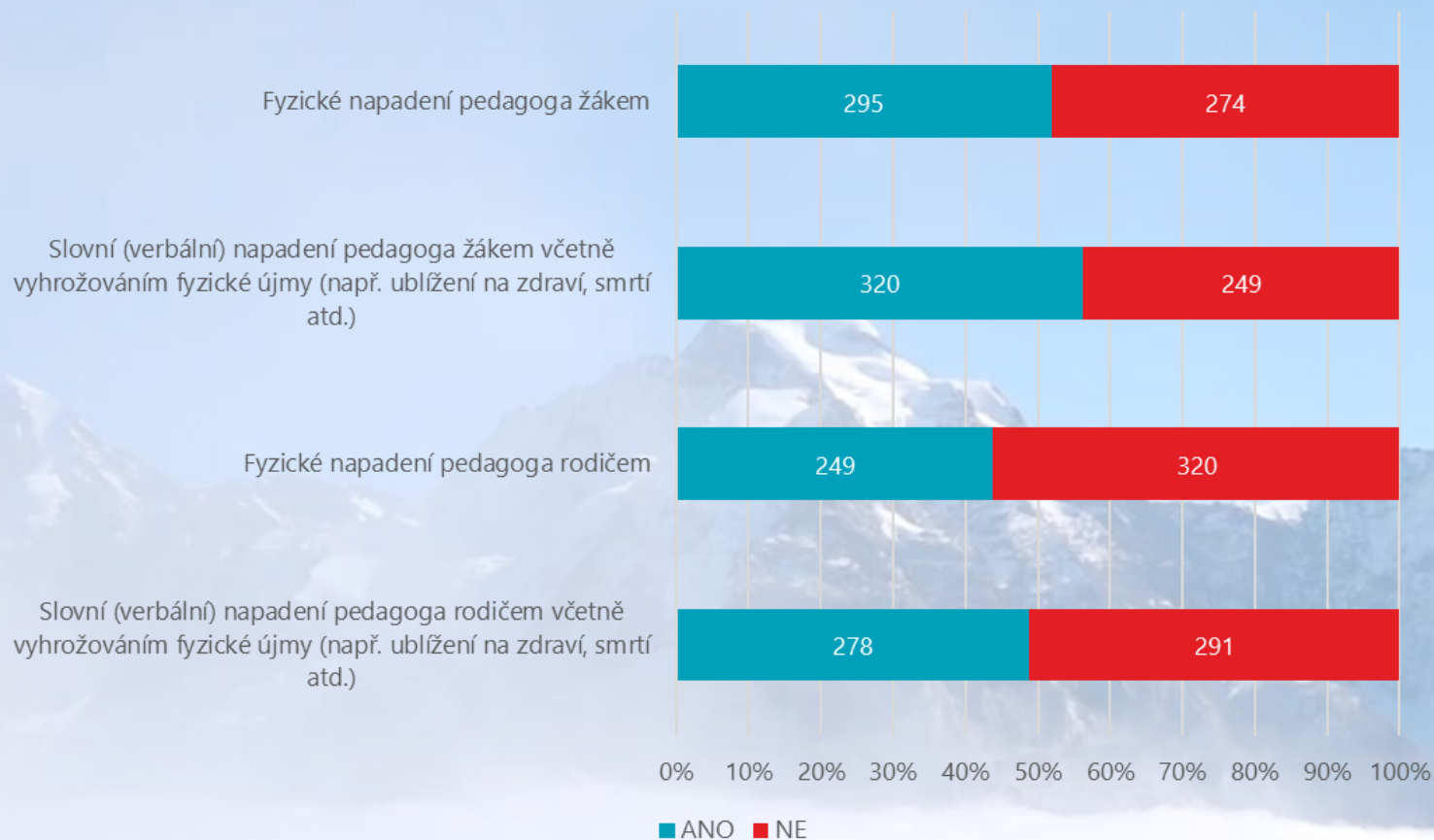
Dotázaných škol poučuje o postupech reakce na fyzickou či verbální agresi všechny své zaměstnance.

# 524

Dotázaných škol v oblasti agrese žáků a rodičů vzdělává výchovné poradce či metodiky prevence.

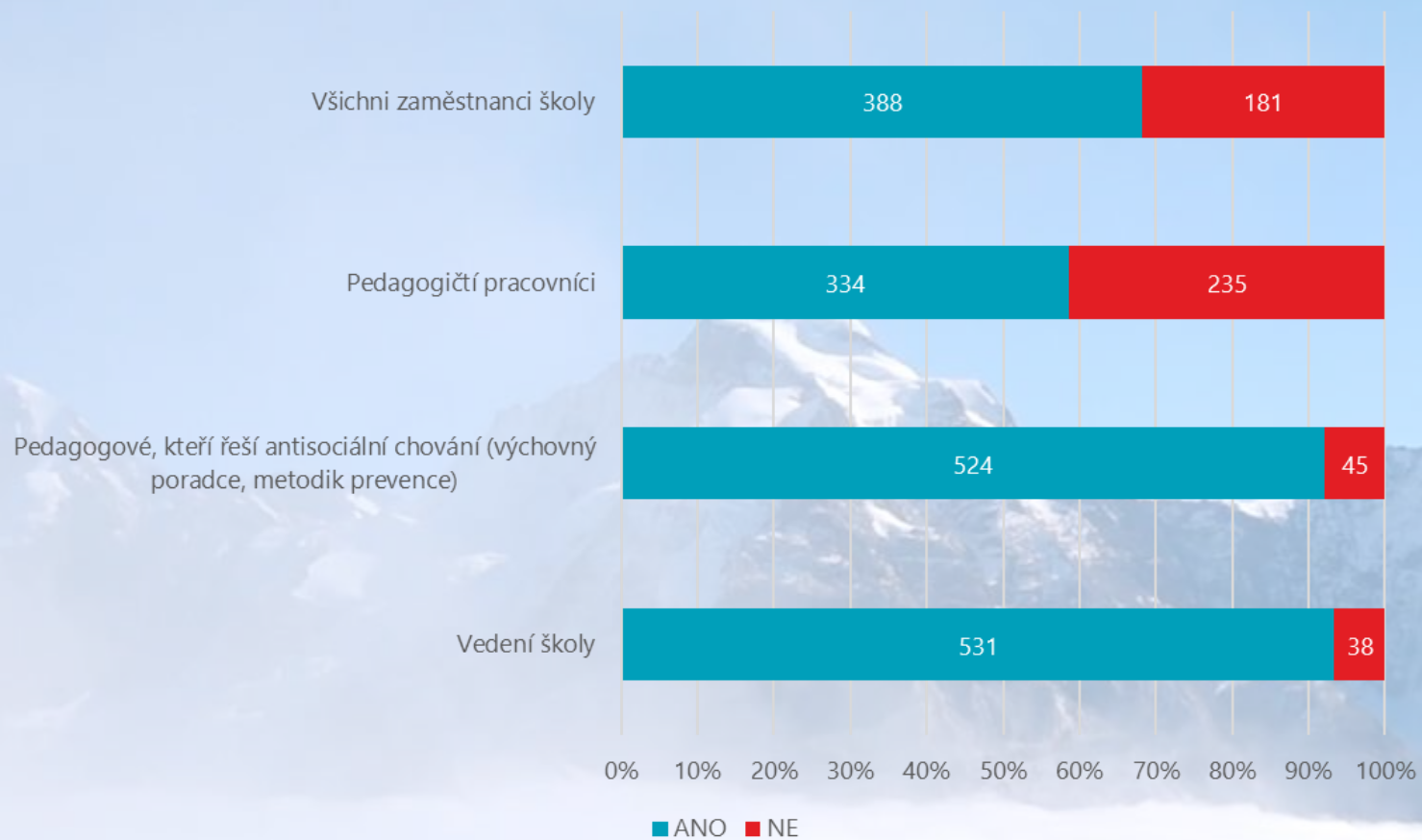
Průzkumu se zúčastnilo  
**569 škol**  
a školských zařízení.

## Má škola písemně zpracovány postupy (komu útok oznámit – ZZS, PČR, OSPOD, ředitel atd.) a jak řešit postupně následující situace:





## Jsou všichni zaměstnanci dostatečně poučeni, jak reagovat na incident či mimořádnou událost projevné agrese nebo napadení?





ASOCIACE  
BEZPEČNÁ  
ŠKOLA

[www.asociace\*\*bezpecn\*\*askola.cz](http://www.asociacebezpecnaskola.cz)